



陈黎芳 华为董事、高级副总裁





1876年

第一个电话

中国高校毕业生约61万

1990年

1995年

中国高校毕业生约90万

7亿联接

2015年

100亿联接

中国高校毕业生约765万

2025年

1000亿联接

**未来二三十年人类社会
会演变成一个智能社
会，其深度和广度我们
还想象不到。**

——华为创始人 任正非



人是一切的中心，世界的轴

过去资本雇佣人才
现在人才雇佣资本

让人才在良性约束下自由发挥

- 炸开人才金字塔，与世界交换能量
- 鼓励探索，宽容失败
- 英难不问出处，贡献必有回报



人类惧怕时间 时间惧怕金字塔

—古埃及谚语



炸开人才金字塔顶端

思想领袖

战略领袖

领军人

商业管理者

业务专家

职能管理者

基层管理者

业务骨干

基层员工





Renato Lombardi

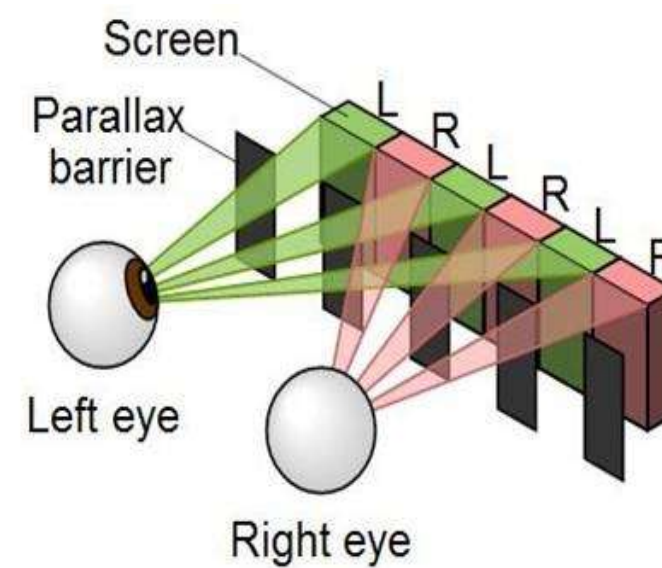
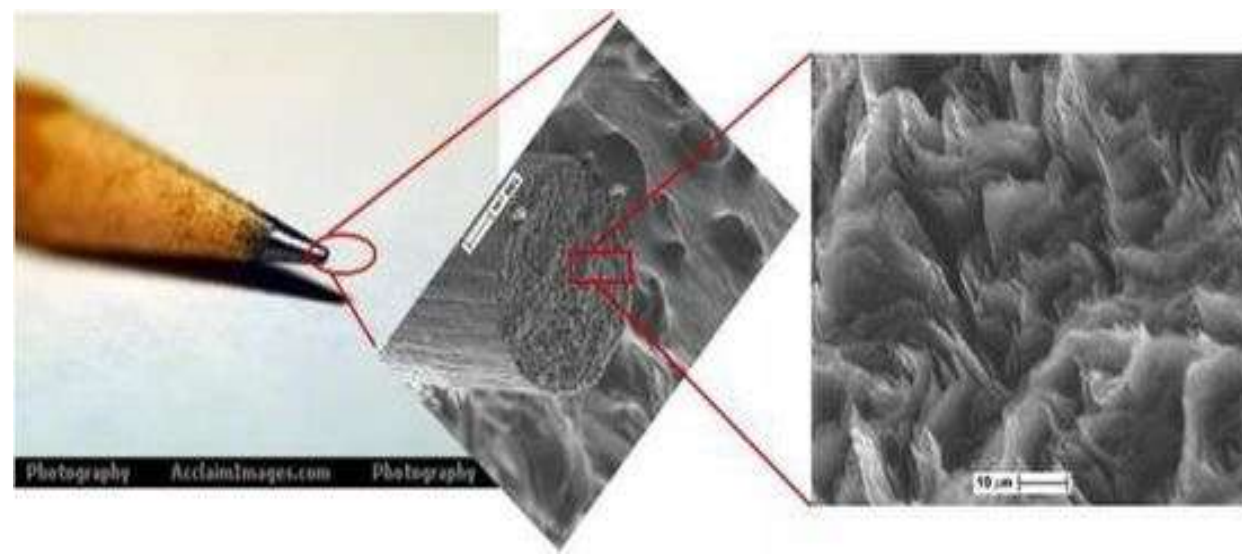


Martin Creaner



Mathieu Lehanneur

科学家有国籍，但科学没有国界



打开边界，与世界握手

成功只是偶尔敲敲门
失败常常按着门铃不放

科学的进展是十分缓慢的，需要
爬行才能从一点到达另一点。

——英国诗人丁尼生



**在研究领域，允许50%的失败
这不叫失败，这是探索！**

英雄不问出处

研发专家中七成是80后
国家总经理中41.4%是80后，
管理着10至100亿元的业务



贡献必有回报

劳动与资本分配比例为3:1



探索真理，知其所以然

LONDON
SCHOOL OF
ECONOMICS



170 个国家和地区
17.6万 名员工
7.9万 研发人员
608亿 美元销售收入 (2015年)
380亿 美元研发投入 (近十年)
服务于全 球 $\frac{1}{3}$ 人口

黄金时代，就在眼前

