

**Defeat, Disease, Dissent and Development:**

**Barcelona, from 1938 to the early 1960s**

Michael.Richards@uwe.ac.uk

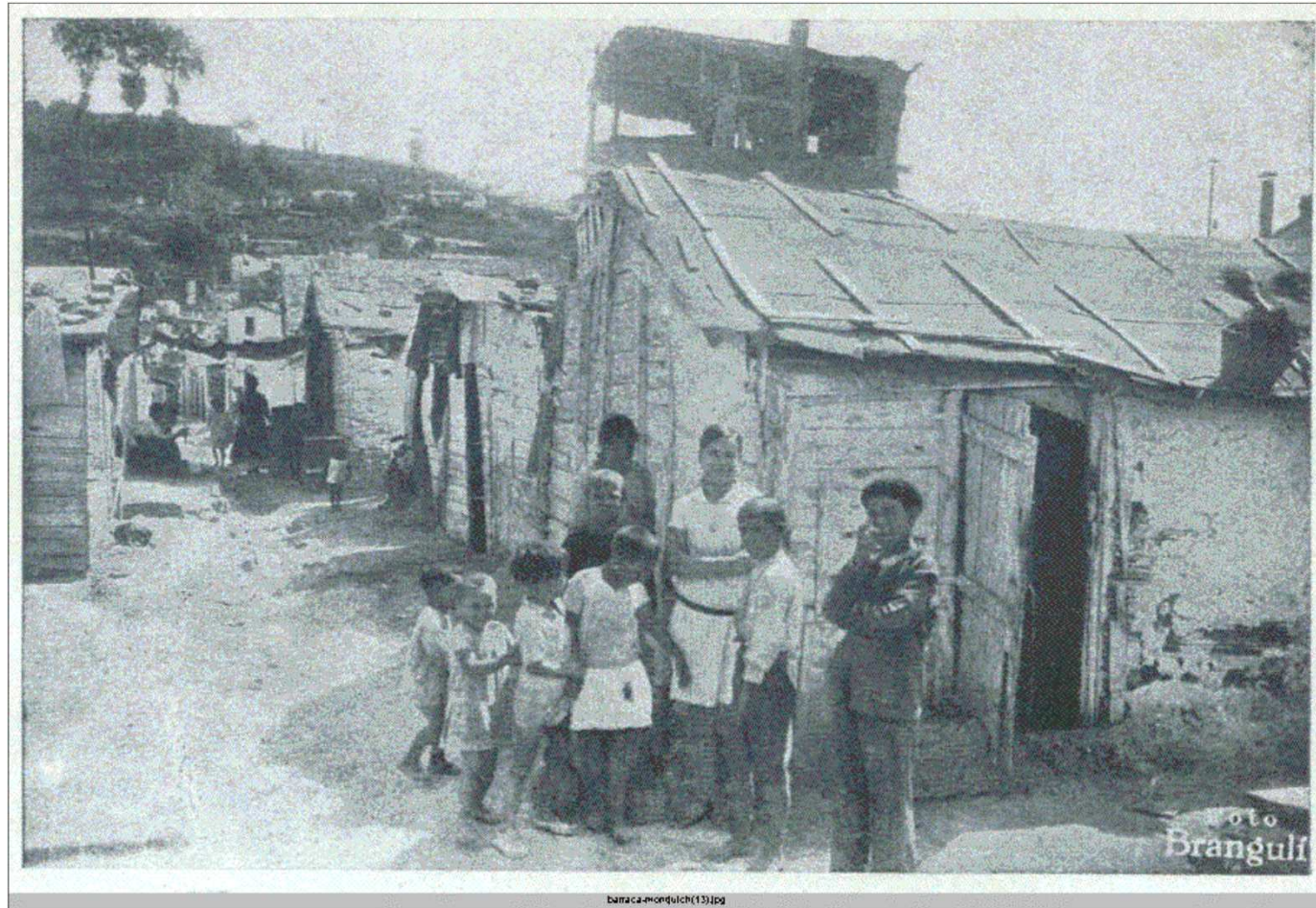
1. War, population, and occupation, 1937-39
2. Forced migration and first protests: the 1940s
3. 1951 General Strike and rejection of “internal colonisation” (the 1950s)
4. Development ‘from the ground up’: the 1960s

# Castell de Montjuïc, 1939



Arxiu General de la Guerra Civil Espanyola, Ministeri d'Educació, Cultura i Esport (Albert Louis Deschamps)

self-made dwelling – Barcelona, early 1940s

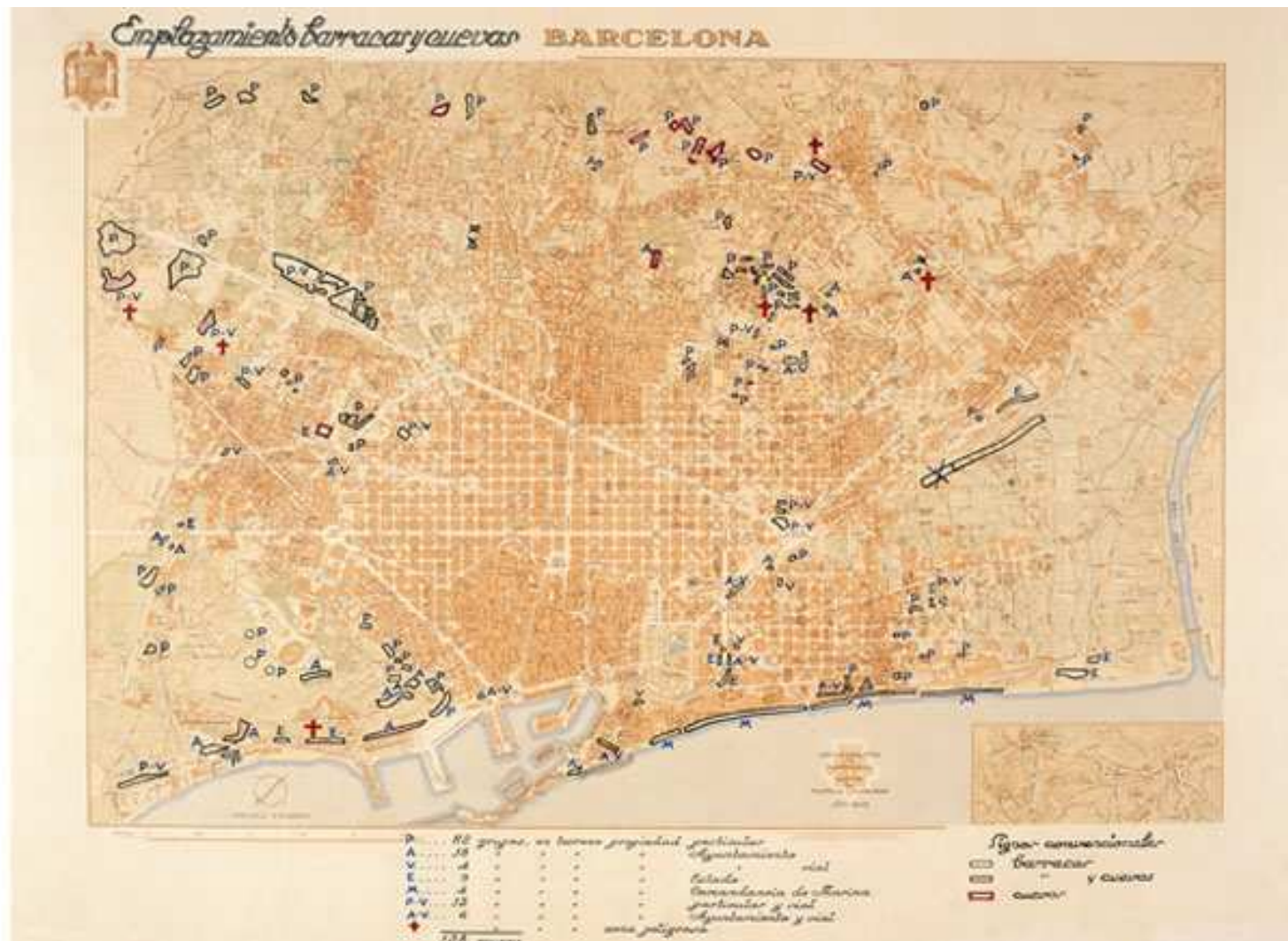




rudimentary dwelling – 1940s, Barcelona



# city plan with “*barracas* and caves”, 1945



‘Servicio de Control y Represión del Barraquismo’,  
dismantling and burning: Barcelona, 1953





destruction *barracas*, Somorrostro, 1967(?)





*lavadero colectivo* installed by Ayuntamiento in  
the Camp de la Bota (1967?)



February 1964

Barcelona property agents funding call for donations to missionary work on behalf of migrant communities within the city's "Geography of Suffering"

LA VANGUARDIA ESPAÑOLA

DOMINGO 9 DE FEBRERO DE 1964

**GEOGRAFIA DEL DOLOR**

¿Una nueva Ciencia o asignatura? Quizá tenga que serlo desde ahora. ¿Por qué no? ¿Habéis visto en algún mapa, plano o atlas geográfico signos convencionales que señalen "aquí se sufre" o "aquí hay miseria y ruina moral y material?" Las grandes aglomeraciones urbanas y sus suburbios apenas son unas manchas oscuras en los mapas. En el plano de Barcelona, los barrios de **LA BOMBA**, **CAN VIDALET** y **CASA ANTUNEZ** están representados por unas cuantas líneas insensibles. Y, sin embargo, ¡cuánta miseria moral y material anida bajo las techumbres de sus barracas! Los **PADRES MISIONEROS DEL SAGRADO CORAZON DE JESUS** han alzado la bandera de su misión para redimir y recuperar estos suburbios perdidos para Dios y la Sociedad. Síguelos y ayúdales con tus donativos. Siente profundamente esta "Geografía del Dolor" que ha de ser borrada de nuestros mapas. Esperamos y agradeceremos tu contribución, tanto en metálico como en especies. Centro receptor y recaudador:

**PADRES MISIONEROS DEL SAGRADO CORAZON DE JESUS** Rosellón, 175. Tel. 250 40 05 Barcelona.

ESTA INSERCIÓN HA SIDO PATROCINADA POR EL  
**COLEGIO OFICIAL DE AGENTES DE LA PROPIEDAD INMOBILIARIA DE BARCELONA Y SU PROVINCIA**

**TU DONATIVO PUEDE DECIDIR EL FUTURO DE UN NIÑO O LA VIDA DE UN HOMBRE**

PELLICER & PENA. Expertos en Publicidad. aportan desinteresadamente su asistencia técnica

## 'urgent' plan for housing, 1958





*“barracas verticales”*: San Adrià de Besòs, 1965





## San Adrià de Besòs, 1965





## Escuela Municipal “San Jorge”, 1965





# Neighbourhood Association, El Carmelo, 1975

