

Confucius Institute for Business London



Directions

方向

fāngxiàng

By Xiaolin Zhang

How do I go to the supermarket?

- Qǐnwèn, chāoshì zěnmě zǒu?
- 请问，超市怎么走？

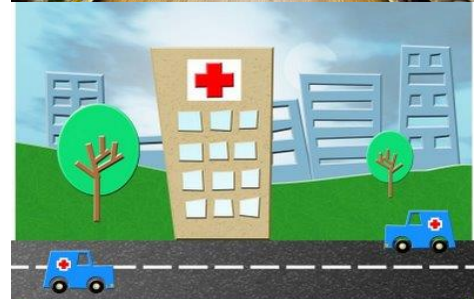


qǐngwèn 请问: Excuse me,
zěnmě 怎么: how to....
zǒu 走: to walk/to go to
Zěnmě zǒu?/Zěnmě qù? 怎么走/怎么去

- Qǐnwèn, chāoshì zěnmě zǒu?
- 请问，超市怎么走？



- Qǐnwèn, yīyuàn zěnmě zǒu?
- 请问，医院怎么走？



- Qǐnwèn, fàndiàn zěnmě zǒu?
- 请问，饭店怎么走？



- Qǐnwèn, Beijing dàxué zěnmě zǒu?
- 请问，北京大学怎么走？



- Qǐnwèn, chāoshì zěnmē zǒu?
- 请 问，超 市 怎 么 走？

Chāoshì zài **qiánbian**, wǎng **qián** zǒu。

- 超市 在 前边，往 前 走。
- Chāoshì zài **běibian**, wǎng **běi** zǒu。
- 超市 在 北边，往 北 走。

Zài 在 at, in, on

Wǎng 往 to, toward



前边qiánbian
北边běibian



旁边 pángbian side



左边zuǒbian
西边xībian



右边yòubian
东边dōngbian

后边hòubian
南边nánbian



- Chāoshì zài **qiánbian**, wǎng **qián** zǒu。
- 超市 在 前边， 往 前 走。
- Beijing dàxué zài **hòubian**, wǎng **hòu** zǒu。
- 北京 大学 在 后边， 往 后 走。
- Yīyuàn zài **xībian**, wǎng **xī** zǒu。
- 医院 在 西边， 往 西 走。
- Fàndiàn zài **dōngbian**, wǎng **dōng** zǒu。
- 饭店 在 东边， 往 东 走。



对话 duì huà dialogue

- A.请问，CIBL怎么走？
- B.CIBL在右边，往右走。
- A.请问，_____怎么走？
- B.体育场在_____边，往_____走。
- A._____, 图书馆怎么走？
- B.图书馆在_____边，往_____走。





谢(xiè)谢(xiè)

